

Compulite produit une gamme complète de changeurs de couleurs allant du Mini Whisper jusqu'au Whisper XL. Le remplacement des rouleaux de gélatine s'effectue simplement et rapidement. Le modèle 1kW/D est équipé d'un adaptateur réglable permettant la pose sur différents types de projecteur.

Généralités

- Changeurs de couleurs rapides et silencieux.
- Commande en DMX512 ou 0/+10V.
- Défilement assuré par 2 moteurs (Mini Whisper et Whisper XL, 1 moteur).
- Contrôle parfait du positionnement, même en cas de vent.
- Gestion par microprocesseur 16 bits et encodeur optique.
- Commande du ventilateur depuis le pupitre en DMX512 (arrêt, marche, réglage de vitesse) avec visualisation de l'état par LED sur le changeur.
- Mode auto diagnostic, test automatique lors de la mise en route.
- Fonction Reset.
- Fonction Dark Gel (pour 2 couleurs) : mouvement de balayage lent, aller et retour, sur une même couleur occupant deux emplacements contigus ce qui répartit l'impact du point chaud.
- Détection des anomalies (défilement incorrect ou casse de la gélatine).
- Choix de la courbe de défilement.
- Alimentation externe 48V DC « Power Supply – PSU DMX ».
- Montage simple et rapide sur les projecteurs PAR, PC, FRESNEL, HMI, CYCLIODE et AMBIANCE.

Mini Whisper

Code produit : 130 - 034

Type de projecteur : Ouverture 135mm
 Hauteur : 26.5 cm (10.4")
 Largeur : 25 cm (9.8")
 Epaisseur : 6.6 cm (2.6")
 Ouverture frontale : Ø15 cm (5.9")
 Poids : 2 kg (4.5 lb)
 Temps course complète : 2.4 Sec.
 Connecteurs : 4 Pin XLR Chaînage
 Alimentation : 48V DC (24V optionnel)
 Intensité : 0.23 A @ 48V DC

Nombre max. de couleurs : 16 Couleurs

Dimensions des gélatines

Première gélatine : 33 cm (13")
 Largeur active : 20 cm (7.9")
 Largeur : 16.5 cm (6.5")
 Chaînage : Jusqu'à 18 avec l'alimentation
 Whisper PSU (48VDC)
 Option volet 4 faces

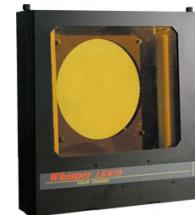


Whisper 1kW/D – avec adaptateur réglable

Code produit : 130 - 001-D

Type de projecteur : 1kW
 Hauteur : 34.8 cm (13.7")
 Largeur : 33.7 cm (13.3")
 Epaisseur : 7.4 cm (2.9")
 Ouverture frontale : 26,5 x 20 cm
 Poids : 2.75 kg (6.1 lb)
 Temps course complète : 2.2 Sec.
 Connecteurs : 4 Pin XLR Chaînage

Alimentation : 48V DC ou 24V
 commutable par interrupteur protégé
 Intensité : 0.7A @ 48V DC
 Nombre max. de couleurs : 16 Couleurs
Dimensions des gélatines
 Première gélatine : 46.1 cm (18.1")
 Largeur active : 34.6 cm (13.6")
 Largeur : 20.7 cm (8.1")
 Chaînage : 8 avec l'alimentation
 Whisper PSU (48VDC)
 Option volet 4 faces

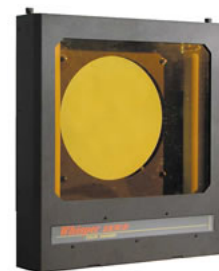


Whisper 2kW/D

Code produit : 130 - 002-D

Type de projecteur : 2kW
 Hauteur : 41.6 cm (16.4")
 Largeur : 38.6 cm (15.2")
 Epaisseur : 8.5 cm (3.3")
 Ouverture frontale : 31.4X26.4 cm
 (12.4"X10.4")
 Poids : 3.15 kg (6.9 lb)
 Temps course complète : 2.5 Sec.
 Connecteurs : 4 Pin XLR Chaînage

Alimentation : 48V DC / 24V commutable par
 interrupteur protégé
 Intensité : 0.7A @ 48V DC
 Nombre max. de couleurs : 16 Couleurs
Dimensions des gélatines
 Première gélatine : 51.1 cm (20.1")
 Largeur active : 39.6 cm (15.6")
 Largeur : 27.4 cm (10.8")
 Chaînage : 8 avec l'alimentation Whisper
 PSU (48VDC)
 Option volet 4 faces



Whisper 12"

Code produit : 130 - 035

Type de projecteur : 2kW large
 Hauteur : 53.2 cm (20.9")
 Largeur : 45.7 cm (18")
 Epaisseur : 10 cm (3.9")
 Ouverture frontale : Ø31.0 cm (12.2")
 Poids : 4.5 kg (10.1 lb.)
 Temps course complète : 5 Sec.
 Connecteurs : 4 Pin XLR Chaînage

Alimentation : 48V DC (24V optionnel)
 Intensité : 1A @ 48V DC
 Nombre max. de couleurs : 16 Couleurs
Dimensions des gélaines
 Première gélaine : 66 cm (26")
 Largeur active : 44 cm (17.3")
 Largeur : 35.8 cm (14.1")
 Chaînage : 4 - 6 avec l'alimentation Whisper PSU (48VDC)
 Option volet 4 faces

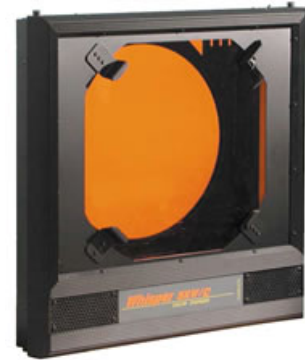


Whisper 5kW/C

Code produit : 130 - 003

Type de projecteur : 5kW
 Hauteur : 58.1 cm (22.9")
 Largeur : 55.7 cm (21.9")
 Epaisseur : 10.0 cm (3.9")
 Ouverture frontale : Ø37.8 cm (14.9")
 Poids : 6.5 kg (14.6 lb.)
 Temps course complète : 3.8 Sec.
 Connecteurs : 4 Pin XLR Chaînage

Alimentation : 48V DC (24V optionnel)
 Intensité : 1.2A @ 48V DC
 Nombre max. de couleurs : 11/13 Couleurs
Dimensions des gélaines
 Première gélaine : 68.1 cm (26.8")
 Largeur active : 56.6 cm (22.3")
 Largeur : 40.5 cm (15.9")
 Chaînage : 4 - 6 avec l'alimentation Whisper PSU (48VDC)
 Option volet 4 faces

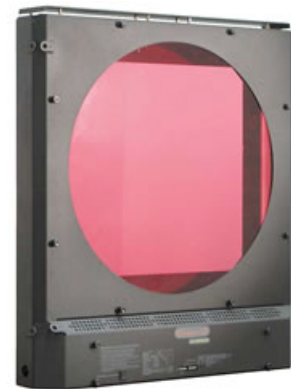


Whisper XL

Code produit : 130 - 033

Type de projecteur : de 4 à 12 kW
 HMI / MSR
 Hauteur : 72.8 cm (28.7")
 Largeur : 66 cm (26")
 Epaisseur : 8.2-10.8 cm (3.2"-4.3")
 Ouverture frontale : Ø52 cm (20.5")
 Poids : 7.1 kg (16 lb.)
 Connecteurs : 4 Pin XLR Chaînage

Alimentation : 48V DC (24V optionnel)
 Temps course complète : 4.5 Sec.
 Intensité : 0.6A @ 48V DC
 Nombre max. de couleurs : 13 Couleurs
Dimensions des gélaines
 Première gélaine : 92 cm (36.2")
 Largeur active : 67 cm (26.4")
 Largeur : 56 cm (22")
 Chaînage : 6 - 8 avec l'alimentation Whisper PSU (48VDC)
 Option volet 4 faces



Whisper MOLEFAY

Code produit : 130-019

Type de projecteur : Molefay
 Hauteur : 91 cm (35.8")
 Largeur : 52.4 cm (20.6")
 Epaisseur : 10.6 cm (4.2")
 Ouverture frontale : 43.4 x 69.4 cm (17.1"x 27.3")
 Poids : 9.5 kg (21.3 lb.)
 Temps course complète : 8 Sec.
 Connecteurs : 4 Pin XLR

Alimentation : 48V DC (24V optionnel)
 Intensité : 1.0A @ 48V DC
 Nombre max. de couleurs : 11 Couleurs
Dimensions des gélaines
 Première gélaine : 68.1 cm (26.8")
 Largeur active : 56.6 cm (22.3")
 Largeur : 72.5 cm (28.5")
 Chaînage : 4 - 6 avec l'alimentation Whisper PSU (48VDC)
 Option volet 4 faces



Sunset L et Sunset XL – Volet gradateur et changeur dans le même boîtier.

Code produit : 131 - 020

Type de projecteur : de 4 à 12 kW
HMI / MSR
Hauteur : 72.8 cm (28.7")
Largeur : 66 cm (26")
Epaisseur : 16.4-17.8 cm (6.5"-7")
Ouverture frontale : Ø52 cm (20.5")
Poids : 13.8 kg (25.5lb.)
Temps course complète : 4.5 Sec.
Connecteurs : 4 Pin XLR Chaînage

Alimentation : 48V DC (24V optionnel)
Intensité : 0.8A @ 48V DC
Nombre max. de couleurs : 13 Couleurs
Dimensions des gélâtines
Première gélatine : 92 cm (36.2")
Largeur active 67 cm (26.4")
Largeur : 56 cm (22")
Chaînage : 6 sur alimentation Whisper PSU
(48VDC)
Option volet 4 faces



Alimentation Whisper PSU DMX

DMX seul

Code produit : 130 - 014

Hauteur : 12.5 cm (4.9")
Largeur : 28.5 cm (11.2")
Epaisseur : 19 cm (7.5")
Poids : 4.5 kg (10.1 lb.)
Power: 240VAC (110V Optionnel)
Connecteurs : DMX 5 Pin Chaînage
4 Pin Power + Loop

DMX et 0/+10V

Code produit : 130 - 015

Caractéristiques identiques à modèle ci-contre plus connecteur DB25 pour commande analogique 0 - 10 VDC



Alimentation Whisper PSU DMX1 (unitaire)

Code produit : 130-036

Hauteur : 5 cm (2")
Largeur : 21.8 cm (8.6")
Epaisseur : 8.9 cm (3.5")
Poids : 2.1 kg (4.6 lb.)
Power: 240VAC (110V Optionnel)
Connecteurs : DMX 5 Pin Chaînage 4 Pin Power



Whisper Dichro16

Code produit : 130-040

Type de projecteur : Rampe dichro16
Hauteur : 121.5 cm (47.7")
Largeur : 37.5 cm (14.4")
Epaisseur : 11.5 cm (4.5")
Ouverture : 94 x 24 cm (37"x 9.4")
Poids : 9 kg (19.8 lb.)
Temps course complète : 8 Sec.
Connecteurs : 5 Pin XLR chaînage
Alimentation : 230/240VAC sur presse étoupe
Nombre max. de couleurs : 24 Couleurs

Porte sur charnière pour chargement des gélâtines
Verrouillage de la porte par quarts de tour
Voyants en face avant et arrière
Flux d'air optimisé et silencieux pour refroidir aussi le projecteur

Dimensions des gélâtines

Première gélatine : 45 cm (17.7")
Largeur active : 31 cm (12.2")
Largeur : 97.5 cm (38.3")
Option volet 4 faces

